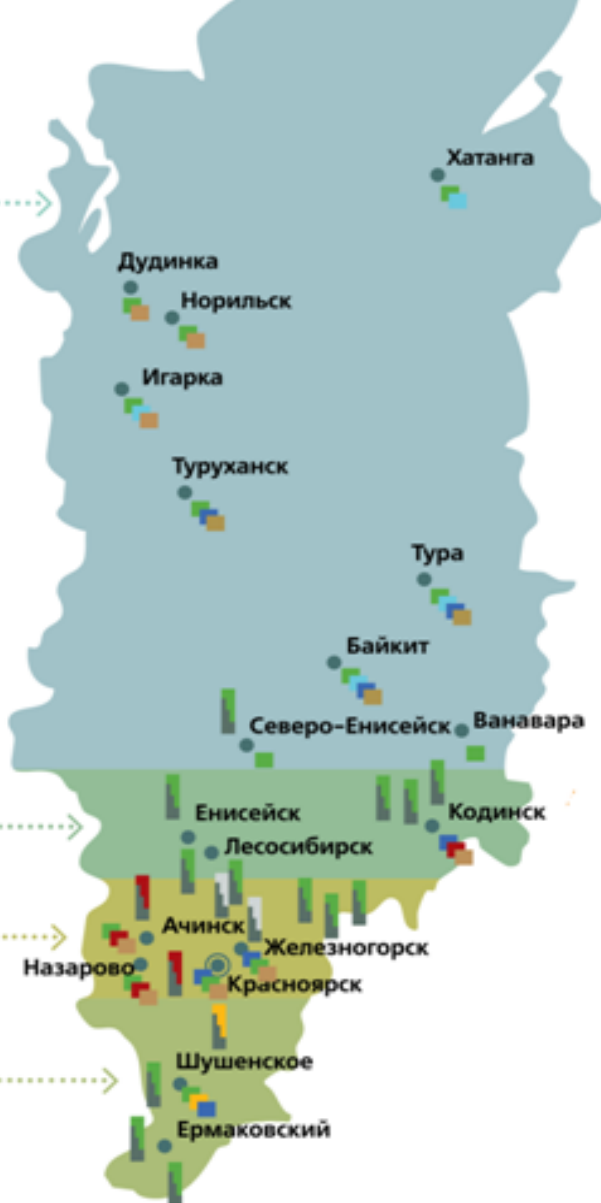


Целевые показатели генерации энергии с применением возобновляемых источников энергии на территории края согласно Распоряжению 1-р в 2020 году должны составить 500 МВт



Проекты ВИЭ

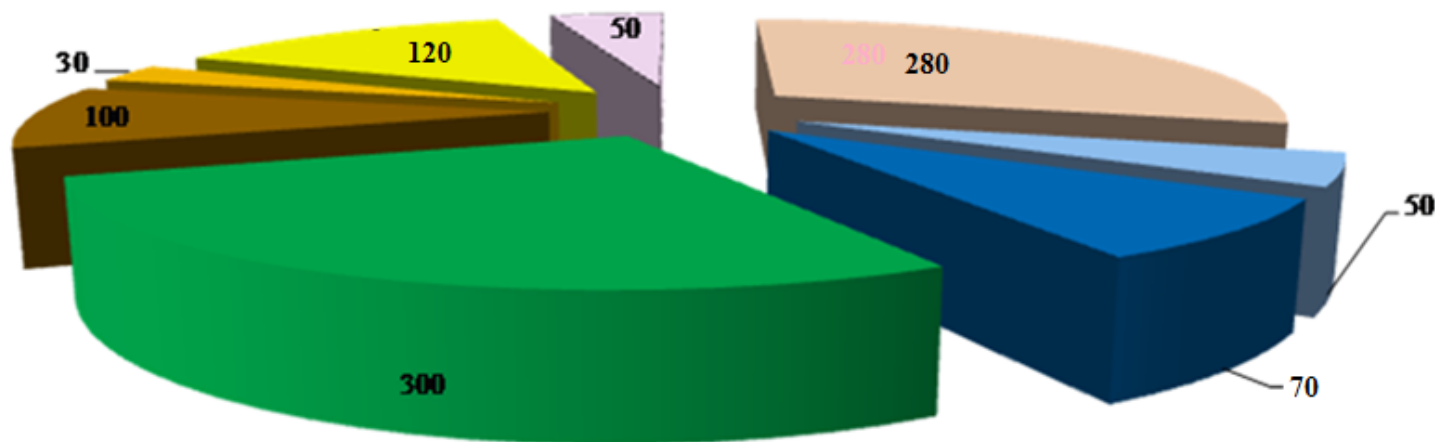


Площадь
2 366 797 км²
Население
2 846 тыс.
Муниципальных образований - 581



Структура потенциала ВИЭ в Красноярском крае

Потенциал
ВИЭ



Low-grade heat

Wind power

Hydropower

Wood waste (including biofuel production)

Peat (including biofuel production)

Solar power

Agriculture waste (including all types of waste)

Multifunctional energetic complex

Низкопотенциальное тепло

Ветер

Вода

Биомасса отходов лесного комплекса
и ТБО

Торф

Солнце

Отходы сельскохозяйственного
комплекса



СПАСИБО ЗА ВНИМАНИЕ!

Заместитель председателя правления Восточно-Сибирской
«Ассоциации биотехнологических кластеров»
Малькевич Михаил Владимирович
E-mail: krasbiotech2020@mail.ru
Тел. 8-391-211-01-29

